



Soluções “eAgri”

Soluções de Geração de Energia para Agricultura


eAgri é uma solução avançada de geração de energia solar desenhada para bombeamento de água em aplicações agrícolas, municipais ou outras.

eAgri supera a necessidade de geradores a diesel caros e poluentes e as necessidades de manutenção, reabastecimento e transporte associadas a eles. Seu inversor de frequência variável alimentado por energia solar garante que a água seja bombeada desde as primeiras horas da luz solar e armazenada em um tanque de água para ser usada a qualquer momento.

Com seu kit pré-embalado e fácil de instalar, eAgri pode ser rapidamente instalado no local, em qualquer local fora da rede ou remoto. eAgri é um investimento seguro, limpo e de baixa manutenção que melhora a eficiência da agricultura, reduz custos e torna a irrigação da água uma experiência suave e sem complicações.

S130E

E2L™
BRIDGING THE ENERGY GAP

An aerial photograph of rolling green hills at sunset. The sun is low on the horizon, casting a warm, golden glow over the landscape. The hills are covered in lush green vegetation, and the sky is a mix of blue and orange. A few birds are visible in the sky. A semi-transparent green box is overlaid on the lower left side of the image, containing white text.

“Por fim, uma solução económica que reduz substancialmente os custos de captação de água e melhora os lucros”.

Por Que eAgri?

Desafios Globais, Potencial Global

Com o rápido crescimento demográfico e económico, a demanda por electricidade é cada vez maior e, com ela, a lacuna entre o suprimento e a demanda de energia. A produção de electricidade a partir de combustíveis fósseis é a maior fonte de emissões de gases de efeito estufa e continuará a crescer à medida que mais pessoas estiverem conectadas à rede.

À medida que a agricultura se torna mais industrializada em todo o mundo, é necessário utilizar métodos mais sustentáveis de agricultura e bombeamento de água. Os sistemas de bombeamento respondem por quase 20% da energia mundial usada por motores eléctricos, e as oportunidades para reduzir o consumo de energia dos sistemas de bombeamento por meio de práticas e design inteligente são importantes. Ao mesmo tempo, a tecnologia solar atingiu custos muito acessíveis e se tornou a fonte de energia mais barata em muitos países.

Desafios de Bombeamento

Para muitos agricultores e proprietários de terras, possuir ou alugar geradores a diesel para regar as culturas no momento certo geralmente cria um ônus e acrescenta despesas. Confiar em geradores é inconveniente em vários níveis:

- São caros para comprar, reabastecer e manter.
- Criam poluição do ar e do ruído e apresentam riscos à saúde e ao meio ambiente.
- Exigem manutenção regular e reabastecimento repetitivo.

Uma Solução Económica e Sem Complicações

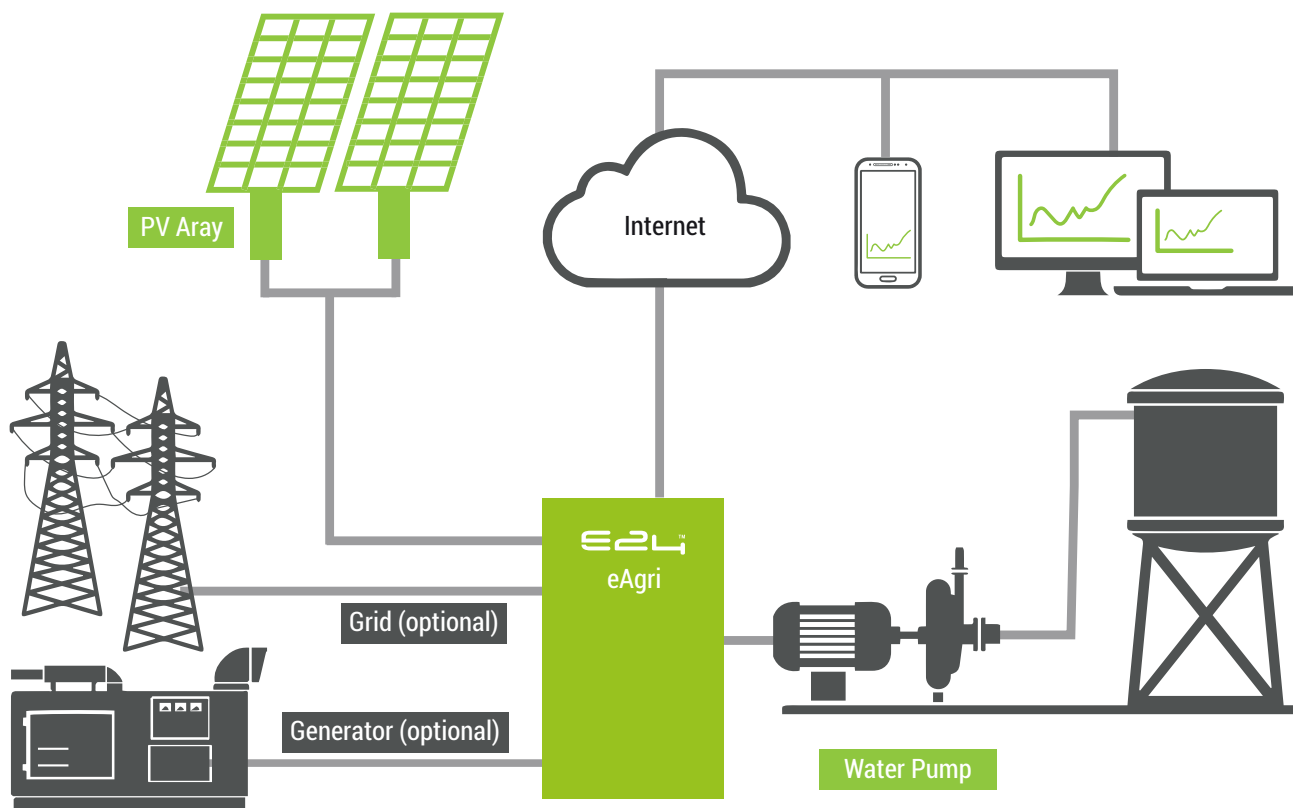
eAgri supera esses desafios, fornecendo uma solução limpa, acessível e conveniente para todas as suas necessidades de bombeamento de água.

eAgri elimina a necessidade de geradores a diesel caros e poluentes e as necessidades de manutenção, reabastecimento e transporte associadas a eles. Bombear água usando energia solar é ideal, económico e confiável. eAgri garante que a água seja bombeada desde as primeiras horas da luz solar e armazenada em um tanque de água para ser usada a qualquer momento.

eAgri é um investimento seguro e de baixa manutenção, que pode ser prejudicado em qualquer local remoto, melhorando a eficiência da agricultura e reduzindo substancialmente os custos.



eAgri: Um Novo Conceito



Energia Solar Conduzida

eAgri é totalmente alimentado por energia solar, tornando-o a solução ideal para aplicações agrícolas. Fornece energia renovável limpa sem custos de manutenção ou reabastecimento e é ideal para campos agrícolas remotos. Dias ensolarados significam mais energia disponível para bombeamento, coincidindo com os dias em que é necessária mais irrigação.

Bombeamento Confiável e Eficiente

eAgri fornece energia contínua através de um inversor de frequência variável (VFD) para manter as bombas de água funcionando enquanto a luz do sol estiver disponível. O VFD permite que a bomba opere em velocidades variáveis directamente da energia CC, aumentando a eficiência da bomba e eliminando perdas devido à conversão de energia. A velocidade de bombeamento aumenta conforme a intensidade da energia solar aumenta e a água bombeada pode ser armazenada em um tanque de gravidade para ser usada a qualquer momento.

Aplicações Versáteis

eAgri pode ser facilmente conectado à rede ou aos geradores auxiliares, caso a energia solar não esteja disponível. Além disso, um complemento opcional permite que eAgri forneça energia solar para alimentar outras aplicações quando o bombeamento não for necessário. Isso permite que você aproveite ao máximo seu sistema eAgri, reduzindo ainda mais as contas de energia e utilizando a energia solar disponível em todo o seu potencial.

Monitorização Avançada

Além de monitorar o desempenho do sistema e a energia gerada, as ferramentas de monitorização em Cloud da eAgri oferecem controlo total sobre o uso de energia, com a capacidade de monitorar os níveis de água.

Benefícios de eAgri

Os benefícios demonstrados de eAgri o tornam a solução ideal para suas necessidades de bombeamento de água, permitindo economizar dinheiro e, ao mesmo tempo, facilitar a produtividade no processo:



Bombeamento Confiável

eAgri fornece energia contínua através de um inversor de frequência variável para manter as bombas de água funcionando enquanto a luz do sol estiver disponível.

Sem Manutenção, Sem Aborrecimentos

eAgri supera o incômodo de ter um gerador a diesel que requer manutenção, reabastecimento e movimentação constantes, geralmente em locais difíceis remotos. eAgri acciona perfeitamente as bombas de água desde que a irradiação solar esteja disponível, praticamente sem necessidade de comparecimento ou manutenção.

Calmada e Limpa

eAgri permite evitar o uso de geradores diesel poluentes e barulhentos que liberam gases nocivos.

Economia Substancial de Custos

eAgri é econômico, sem custo operacional, comparado aos geradores a diesel e com uma vida útil longa.

Confiável e Eficiente

O inversor de frequência variável do eAgri permite que a bomba opere mesmo em baixas velocidades e baixa potência, aproveitando ao máximo a energia solar disponível a qualquer

momento e aumentando a eficiência da bomba..

Adaptável e Compatível

eAgri está configurado para permitir facilmente o bombeamento usando electricidade da rede ou de geradores auxiliares, caso a energia solar não esteja disponível.

Imagem e Valores Ecológicos

A escolha da energia solar demonstra um compromisso com a redução das emissões de carbono e o controle das mudanças climáticas. eAgri melhora sua imagem, enviando uma mensagem de responsabilidade ambiental.

Plug and Play

A tecnologia E24 é fornecida em kits pré-embalados, permitindo uma montagem sistemática e sem problemas, sem componentes externos.

Saúde em Primeiro Lugar

Os geradores a diesel representam perigos para a saúde, o bem-estar e o meio ambiente:

- Os gases tóxicos afectam directamente o sistema respiratório, apresentando uma variedade de doenças
- A poluição por partículas finas contribui para asma, enfisema, doenças crónicas do coração e dos pulmões
- Risco de contaminação das águas subterrâneas por vazamentos
- A exposição ao escape de diesel apresenta altos riscos de câncer
- O motor produz ruídos audíveis e cheiros irritantes



Produtividade Aprimorada

Existem várias vantagens operacionais que o eAgri possui sobre os geradores a diesel

Gerador r

- Alto custo operacional
- Poluição atmosférica e sonora
- Manutenção contínua
- Carga mínima de 30%
- Volumoso (é necessário tanque de combustível e escapamento)
- Abastecimento contínuo
- Operação em temperatura estreita (desdém)

eAgri

- Baixo custo operacional
- Silencioso e não poluente
- Sem manutenção
- Confiável
- Pode ser instalado em qualquer lugar
- Longa vida útil
- Operação em temperatura ampla



Como eAgri Reduz Seus Custos?

- eAgri supera a necessidade de geradores a diesel caros para bombeamento de água, eliminando a manutenção e o reabastecimento do gerador.
- eAgri conta com energia solar para cobrir todas as necessidades de bombeamento de água, fornecendo energia limpa e gratuita por décadas.
- eAgri praticamente não requer manutenção.
- A versatilidade e os benefícios adicionais do eAgri hybrid permitem que os painéis foto voltaicos forneçam energia para outras aplicações (como soluções de armazenamento, retorno à rede ou directamente a uma carga), quando o bombeamento de água não é necessário, aproveitando ao máximo seu investimento (consulte o revendedor para obter mais detalhes).

Garantia da Qualidade de E24



E24 é o resultado de 30 anos de experiência no campo da tecnologia de geração, conversão e armazenamento de energia. E24 cria as soluções de energia mais duráveis, eficientes e confiáveis do mercado, adaptadas às aplicações e locais mais exigentes do mundo.

E24 designs, engineers, manufactures, assembles, tests and E24 desenha, projecta, fabrica, monta, testa e entrega suas soluções em componentes modulares que são fáceis e económicos de montar no local.

E24 comissiona suas soluções por meio de uma rede de afiliadas ou parceiros de negócios sob rígidos padrões e procedimentos de qualidade para garantir o melhor desempenho ideal e a satisfação

dos clientes.

A E24 investe continuamente em pesquisa e desenvolvimento e desenvolve sua própria tecnologia proprietária. Cada parte da solução de energia fornecida é otimizada para oferecer o maior valor ao cliente.

Todas as soluções são desenhadas para recuperação de capital rápida e sem complicações e alto retorno do investimento.

Serviços Abrangentes de E24

Nossa abordagem chave é o que nos diferencia. Além de nossas soluções completas, oferecemos uma variedade de serviços, permitindo que você aproveite ao máximo seu investimento:

- **Visitas de avaliação do local**
- **Análises de economia de energia**
- **Estudos de viabilidade**
- **Projectos Estruturais**
- **Programas de treino em vários níveis**
- **Serviços de comissionamento**
- **Serviços de financiamento**

E24 trabalha em estreita colaboração com seus clientes para analisar todos os aspectos de seus custos e desempenho relacionados à energia, identificando oportunidades de melhoria e potencial para reduzir os custos gerais.

E24 também oferece vários serviços de financiamento, permitindo que os clientes paguem seus equipamentos gradualmente e parcialmente financiam seus investimentos com a economia que geram.

Com centros de suporte, escritórios regionais e pessoal especializado, E24 traz um comprometimento inabalável com a satisfação do cliente. Nossos serviços pós-venda incluem::

- **Programas de extensão de garantia**
- **Programas abrangentes de manutenção**
- **Serviço de campo**
- **Revisão e reformas**
- **Pças certificadas de E24**

Nossos serviços são fornecidos por engenheiros que operam nos escritórios regionais da E24, permitindo que os clientes se beneficiem de dados precisos com base na experiência de campo local relevante.

Nossos consultores de energia estão aqui para responder todas as suas perguntas.



Soluções de Armazenar Energia



eHome



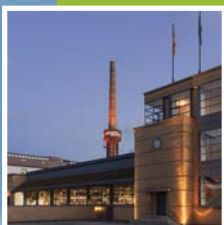
eVilla



eBuilding



eBusiness



eGrid



eVillage



eTelecom

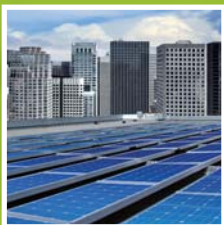


eGrid

Soluções de Geração de Energia



eSolar



eHybrid



eParking



eAgri

Soluções Completas

O amplo portfólio de projectos concluídos com sucesso de E24 abrange vários sectores, incluindo residencial, comercial, industrial, telecomunicações e governamental. Construímos nossa reputação com foco no cliente e versatilidade para resolver seus problemas. Nossas soluções personalizadas que colocam o estilo de vida e as necessidades dos clientes em sua essência. E24 aproveita a tecnologia como solução para problemas e facilitador. É nesse espírito que E24 desenvolve soluções de energia direccionadas, personalizadas e sem interrupções para residências, vilas, empresas, edifícios, fábricas, vilas, operadores de telecomunicações e serviços públicos. A E24 trabalha constantemente para melhorar a economia e o estilo de vida de seus clientes, economizando no planeta.

Informações Sobre Pedidos

Número Ref.	Descrição
S130-1P-1K7I	Solução de bombeamento solar, série eAgri, Bombas monofásicas, 220V, 50 / 60Hz, 1.7KWp
S130-1P-2K8I	Solução de bombeamento solar, série eAgri, Bombas monofásicas, 220V, 50 / 60Hz, 2.8KWp
S130-1P-5K0I	Solução de bombeamento solar, série eAgri, Bombas monofásicas, 220V, 50 / 60Hz, 5KWp
S130-1P-8K4I	Solução de bombeamento solar, série eAgri, Bombas monofásicas, 220V, 50 / 60Hz, 8.4KWp
S130-1P-13KI	Solução de bombeamento solar, série eAgri, Bombas monofásicas, 220V, 50 / 60Hz, 13.4KWp
S130-3P-5K0I	Solução de bombeamento solar, série eAgri, Bombas trifásicas, 380 / 220V, 50 / 60Hz, 5KWp
S130-3P-9K0I	Solução de bombeamento solar, série eAgri, Bombas trifásicas, 380 / 220V, 50 / 60Hz, 9KWp
S130-3P-13KI	Solução de bombeamento solar, série eAgri, Bombas trifásicas, 380 / 220V, 50 / 60Hz, 13KWp
S130-3P-18KI	Solução de bombeamento solar, série eAgri, Bombas trifásicas, 380 / 220V, 50 / 60Hz, 18KWp
S130-3P-26KI	Solução de bombeamento solar, série eAgri, Bombas trifásicas, 380 / 220V, 50 / 60Hz, 26KWp
S130-3P-36KI	Solução de bombeamento solar, série eAgri, Bombas trifásicas, 380 / 220V, 50 / 60Hz, 36KWp
S130-3P-51KI	Solução de bombeamento solar, série eAgri, Bombas trifásicas, 380 / 220V, 50 / 60Hz, 51KWp
S130-3P-67KI	Solução de bombeamento solar, série eAgri, Bombas trifásicas, 380 / 220V, 50 / 60Hz, 67KWp
S130-3P-92KI	Solução de bombeamento solar, série eAgri, Bombas trifásicas, 380 / 220V, 50 / 60Hz, 92KWp
S130-3P-113KI	Solução de bombeamento solar, série eAgri, Bombas trifásicas, 380 / 220V, 50 / 60Hz, 113KWp
S130-3P-133KI	Solução de bombeamento solar, série eAgri, Bombas trifásicas, 380 / 220V, 50 / 60Hz, 133KWp
S130-3P-164KI	Solução de bombeamento solar, série eAgri, Bombas trifásicas, 380 / 220V, 50 / 60Hz, 164KWp
S130-3P-195KI	Solução de bombeamento solar, série eAgri, Bombas trifásicas, 380 / 220V, 50 / 60Hz, 195KWp



www.e24solutions.com

