



# Soluções “eVillage”


## Soluções de Armazenar Energia para Aldeias e Comunidades

As aldeias podem sofrer cortes frequentes de energia e electricidade de baixa qualidade, forçando-as a recorrer a geradores poluentes, barulhentos e caros

eVillage é uma solução de energia pronta para uso, permitindo que os moradores de uma vila se beneficiem de electricidade limpa e verde 24/7, a custos substancialmente mais baixos

eVillage é uma solução solar e de armazenar centralizada, pronta para usar, com um sistema de gerência e cobrança de energia integrado, permitindo que cada residente pague apenas pela energia alternativa usada sem taxas fixas

S350P



**“Finalmente,  
uma solução  
que distribua de  
maneira justa e  
inteligente o custo  
da energia entre  
os moradores da  
aldeia.”**



# Porque eVillage?

## Falta Global no Fornecimento de Energia

Com o rápido crescimento demográfico e económico, a demanda por electricidade é cada vez maior e, com ela, a lacuna entre o suprimento e a demanda de energia. A produção de electricidade a partir de combustíveis fósseis é a maior fonte de emissões de gases de efeito estufa e continuará a crescer à medida que mais pessoas estiverem conectadas à rede. Com o tempo e os recursos necessários para actualizar a capacidade da rede, fica cada vez mais difícil para as concessionárias estabilizar a disponibilidade de energia na rede. Em alguns países, o deficit de oferta e demanda e, muitas vezes, o mau gerência das concessionárias levaram a uma situação em que as concessionárias devem racionar a energia disponível através de apagões regulares.

## Desafios Globais

Com os utilitários recorrendo a medidas financeiras, como cobrança por tempo de uso (TOU), cobrança por capacidade e sobretaxas de factor de baixa potência (LPFS) para influenciar o consumo, as contas de energia dos proprietários continuam a crescer mais.

Além disso, apagões e quedas de energia criam um fardo e aumentam as despesas para os proprietários de casas e vilas. Na maioria das vezes, as pessoas recorrem a geradores a diesel que são inconvenientes em vários níveis:

- São caros para comprar, reabastecer e manter
- Criam poluição do ar e do ruído e são prejudiciais em ambientes residenciais

- Exigem espaço, manutenção regular e reabastecimento repetitivo

Também é difícil para os municípios cobrar pagamentos e gerência os custos associados de operação e manutenção de geradores de reserva, entre os moradores de edifícios que consomem diferentes quantidades de energia.

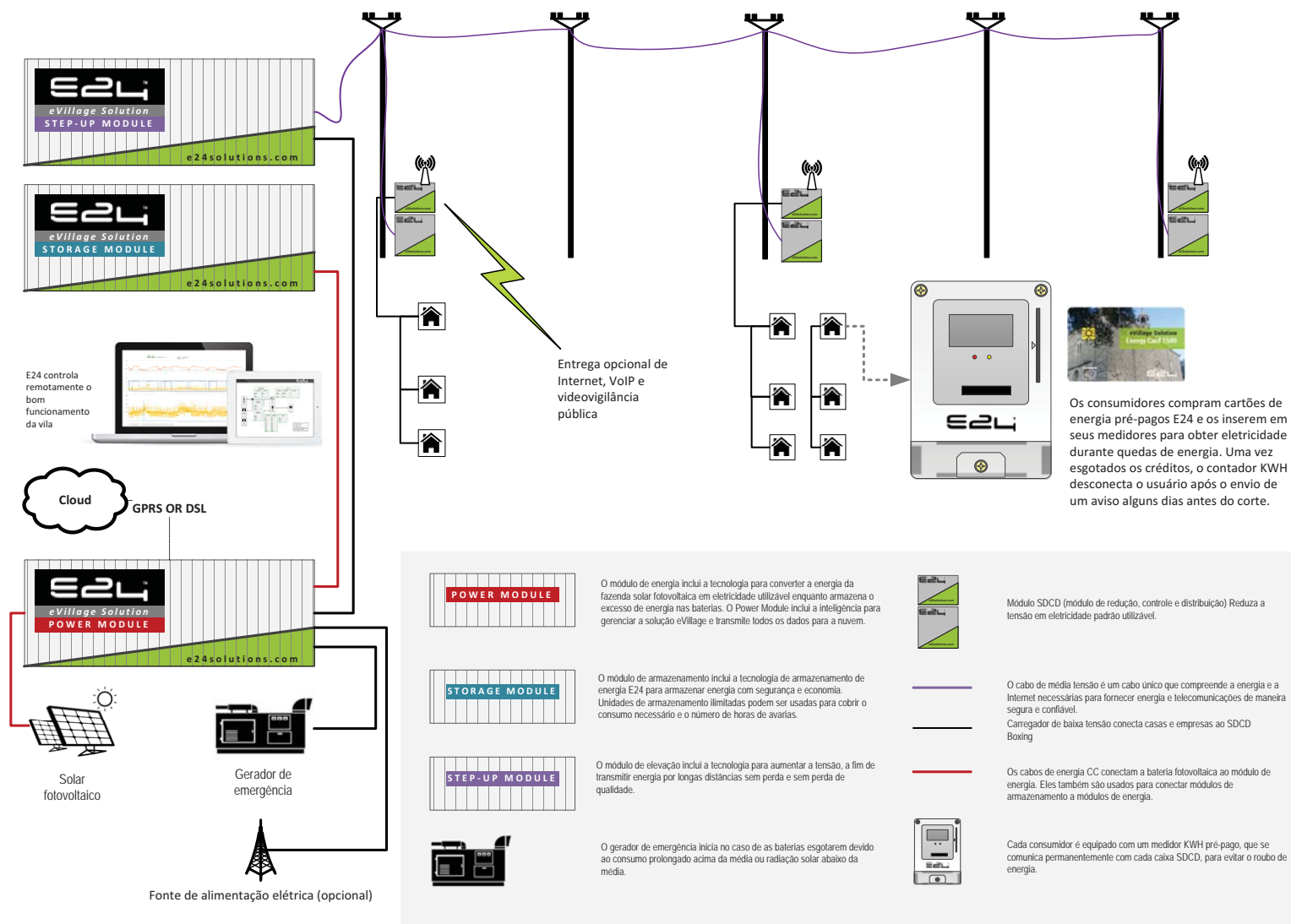
## Uma Solução Económica e Sem Complicações

eVillage supera esses problemas, fornecendo uma solução de armazenar energia em vilarejos totalmente integrada que usa um sistema de cobrança inteligente para gerência de maneira justa os custos de energia entre os moradores. eVillage actua como uma fonte de energia de backup em tempos de apagões e garante economias substanciais em relação a qualquer alternativa baseada em combustível, melhorando a qualidade da energia, removendo ruídos e poluição ambiental e limitando a intervenção humana.



eVillage combina telhados particulares com uma área foto voltaica centralizada para otimizar o espaço solar

# eVillage: Um Novo Conceito



**A eVillage é concebida para aldeias e comunidades onde a energia da concessionária é intermitente. O eVillage compreende uma solução centralizada de armazenamento de energia e um sistema de gerenciamento e cobrança de energia. Suas principais funcionalidades incluem:**

## Energia contínua e mudança rápida para o modo de backup

Quando a energia da rede elétrica falha, o eVillage muda rapidamente para as baterias de reserva. Isso é feito através de um sistema de backup que armazena energia de várias fontes possíveis, incluindo painéis solares opcionais e eletricidade da rede. Isso supera a necessidade de geradores a diesel caros e poluentes da vila e a manutenção pesada que eles exigem.

## Integração com Energias Renováveis

O eVillage é facilmente compatível e prioriza painéis fotovoltaicos solares ou vento para carregar o sistema de backup, reduzindo ainda mais o custo de energia. O eVillage permite que os moradores se beneficiem da energia solar durante o dia e a noite e devolve a energia não utilizada à rede.

## Sistema de gerenciamento e cobrança de energia

A eVillage inclui cartões pré-pagos, o que significa que cada residente paga pela energia que consumiu. Isso supera o incômodo de gerenciar os custos centralizados dos geradores entre os residentes. O cartão pré-pago contém uma certa quantidade de energia e cada inquilino é equipado com um medidor inteligente para medir o consumo de energia

## Estabilização da Rede

O excesso de produção do eVillage é retornado e sincronizado com a rede, o que reduz quedas e quedas de energia, melhorando a qualidade de energia da rede.



## Benefícios Claves de eVillage

**Os benefícios demonstrados de eVillage o tornam o ideal, tudo em uma solução para as necessidades de energia de uma vila, economizando dinheiro e melhorando a qualidade de vida:**

### **Economia Substancial de Custos**

eVillage permite que os moradores economizem em contas de energia, com um custo operacional mais baixo em comparação aos geradores a diesel, obtendo as maiores economias quando combinados com energia solar foto voltaica

### **Distribuição Fácil e Justa de Custos**

A solução de cartão pré-pago da eVillage permite que cada residente pague pela energia que consumiu por meio de um subsídio pré-programado, evitando o incômodo de gerência dos custos centralizados do gerador.

### **Seguro e Confiável**

eVillage aceita amplas tensões e frequências de entrada, operando com segurança entre 154V e 280V e 40 e 70Hz.

### **Calmada e Limpa**

eVillage permite evitar o uso de geradores diesel poluentes e barulhentos que liberam gases nocivos.

### **Imagem e Valores Ecológicos**

A escolha da energia solar demonstra um compromisso com a redução das emissões de carbono. eVillage melhora a imagem do município e da comunidade, enviando uma mensagem de responsabilidade ambiental.

### **Operação Autônoma e Baixa Manutenção**

eeVillage é um sistema autônomo que alterna automaticamente entre fontes de alimentação e gerência o armazenar energia, exigindo pouca manutenção. Suas ferramentas de monitorização remota permitem que nossos técnicos garantam uma operação tranquila e sejam notificados em caso de problemas.

### **Adaptável e Compatível**

eVillage é compatível com painéis foto voltaicos ou fontes de energia auxiliares existentes e inclui tecnologia para iniciar automaticamente qualquer gerador disponível em caso de apagões prolongados além da capacidade de armazenar.

### **Modular e Actualizável**

A modularidade de eVillage significa que é possível adicionar mais inversores em paralelo para aumentar a potência e a confiança e mais módulos de bateria para aumentar o tempo de segurança. eVillage cresce dinamicamente com as crescentes necessidades de energia da sua aldeia.s.

### **Iluminação Pública e do Município**

eVillage está conectada às áreas comuns do município com electricidade garantida 24 horas por dia, 7 dias por semana, para a infra-estrutural da vila, placas de rua e luzes.

### **Plug and Play**

A tecnologia E24 é fornecida em caixas pré-embaladas, permitindo a montagem sistemática sem componentes externos.



# Saúde em Primeiro Lugar

## A instalação de geradores a diesel em áreas residenciais é prejudicial à saúde e ao bem-estar

- Os gases tóxicos afectam directamente o sistema respiratório, apresentando uma variedade de doenças
- A exposição ao escape de diesel apresenta altos riscos de câncer.
- A poluição por partículas finas contribui para asma, enfisema, doenças crónicas do coração e pulmões, com idosos e jovens sendo mais sensíveis.
- O motor produz ruídos audíveis irritantes
- A interacção do escape com outras partículas no ar contribui para a criação de poluição atmosférica. .



## Qualidade de Vida Aprimorada

### Existem várias vantagens operacionais que o eVillage tem sobre os geradores a diesel

#### Gerador

- Alto custo operacional
- Poluição atmosférica e sonora
- Manutenção contínua
- Corte de energia entre a concessionária e o gerador
- Carga mínima de 30%
- Volumoso (é necessário tanque de combustível e escape)
- Abastecimento contínuo
- Operação em temperatura estreita (desdém)

#### eVillage

- Baixo custo operacional
- Silencioso e não poluente
- Baixa manutenção
- Confiável
- Tensão e frequência estáveis
- Pode ser instalado em qualquer espaço
- Instale uma vez - substitua as baterias a cada 6 a 10 anos
- Operação em temperatura ampla
- Pronto para ser acoplado ao Solar Foto Voltaico

# Como eVillage Economiza em Suas Facturas de Energia?

O sistema inteligente do eVillage coleta e armazena energia de várias fontes de acordo com a disponibilidade e o menor custo.

- eVillage supera a necessidade de geradores a diesel caros, manutenção de geradores e subscrições.
- eVillage armazena energia solar para uso durante apagões, economizando em contas de energia
- eVillage devolve energia solar não utilizada à rede,
- O sistema inteligente de gerência de cobrança da eVillage garante que os moradores paguem apenas pela energia que consomem, evitando a distribuição injusta de custos entre eles.



## Gerência Inteligente de Energia

### Cartões de Energia Pré-Paga

Para evitar o incômodo de compartilhar custos entre os inquilinos ou residentes da construção, cada residente compra um cartão de energia pré-pago que contém uma certa quantidade de energia (kWh).

### Permissão de Energia Pré-Programável

Cada residente da aldeia está equipado com um medidor de energia inteligente que mede o consumo instantâneo de energia (Amperes) e o consumo de energia (kWh). O cartão pré-pago é inserido em medidores inteligentes individuais, disponibilizando a energia para uso. O medidor esgota gradualmente a energia disponível de acordo com

o consumo dos residentes.

### Consumo Controlado

Quando o cartão atinge o limite permitido, o medidor emite um alarme de lembrete. A energia é desconectada até que um novo cartão seja inserido. Quando um residente do edifício excede a carga máxima alocada pré-programada (A), o sistema desconecta o residente por 1 minuto até que a sobrecarga seja eliminada. A energia é restaurada automaticamente.

### Financiamento

eVillage é oferecida aos residentes da vila e complexos residenciais por meio de acordos de parceria comercial com municípios ou gerentes de complexos residenciais.



## Garantia da Qualidade de E24



E24 é o resultado de 30 anos de experiência no campo da tecnologia de geração, conversão e armazenar energia. Um projecto e fábrica da E24 como soluções de energia mais duráveis, eficientes e disponíveis no mercado, adaptadas às aplicações e locais mais exigentes do mundo.

E24, desenha, projecta, fábrica, fábrica, entrega e entrega de soluções em componentes modulares, fáceis e económicas de montar nas instalações do cliente.

E24 comissiona suas soluções por meio de uma rede de afiliadas ou parceiros de negócios sob padrões rígidos e procedimentos de qualidade para garantir o melhor desempenho ideal e a satisfação do cliente.

E24 investe constantemente em pesquisa e desenvolve e desenvolve sua própria tecnologia proprietária. Cada parte da solução de energia limpa é otimizada para oferecer o maior valor ao cliente.

Todas as soluções foram desenhadas para oferecer uma recuperação de capital rápida e sem dores de cabeça e alto retorno do investimento.



# Serviços Abrangentes de E24

Nossa abordagem chave na mão é o que nos diferencia. Além de nossas soluções completas, oferecemos uma variedade de serviços, permitindo que você aproveite ao máximo seu investimento:

- **Visitas de avaliação do local**
- **Análises de economia de energia**
- **Estudos de viabilidade**
- **Projectos Estruturais**
- **Programas de treino em vários níveis**
- **Serviços de comissionamento**
- **Serviços de financiamento**

E24 trabalha em estreita colaboração com seus clientes para analisar todos os aspectos de seus custos e desempenho relacionados à energia, identificando oportunidades de melhoria e potencial para reduzir os custos gerais.

E24 também oferece vários serviços de financiamento, permitindo que os clientes paguem seus equipamentos gradualmente e parcialmente financiam seus investimentos com a economia que geram.

Com centros de suporte, escritórios regionais e pessoal especializado, o E24 traz um comprometimento inabalável com a satisfação do cliente. Nossos serviços pós-venda incluem:

- **Programas de extensão de garantia**
- **Programas abrangentes de manutenção**
- **Serviço de campo**
- **Revisão e reformas**
- **Peças certificadas de E24**

Nossos serviços são fornecidos por engenheiros que operam nos escritórios regionais de E24, permitindo que os clientes se beneficiem de dados precisos com base na experiência de campo local relevante.

**Nossos consultores de energia estão aqui para responder todas as suas perguntas.**



## Soluções de Armazenar Energia



eHome



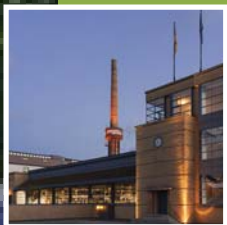
eVilla



eBuilding



eBusiness



eFactory



eVillage



eTelecom



eGrid

## Soluções de Geração de Energia



eSolar



eHybrid



eParking



eAgri

# Soluções Abrangentes de Energia

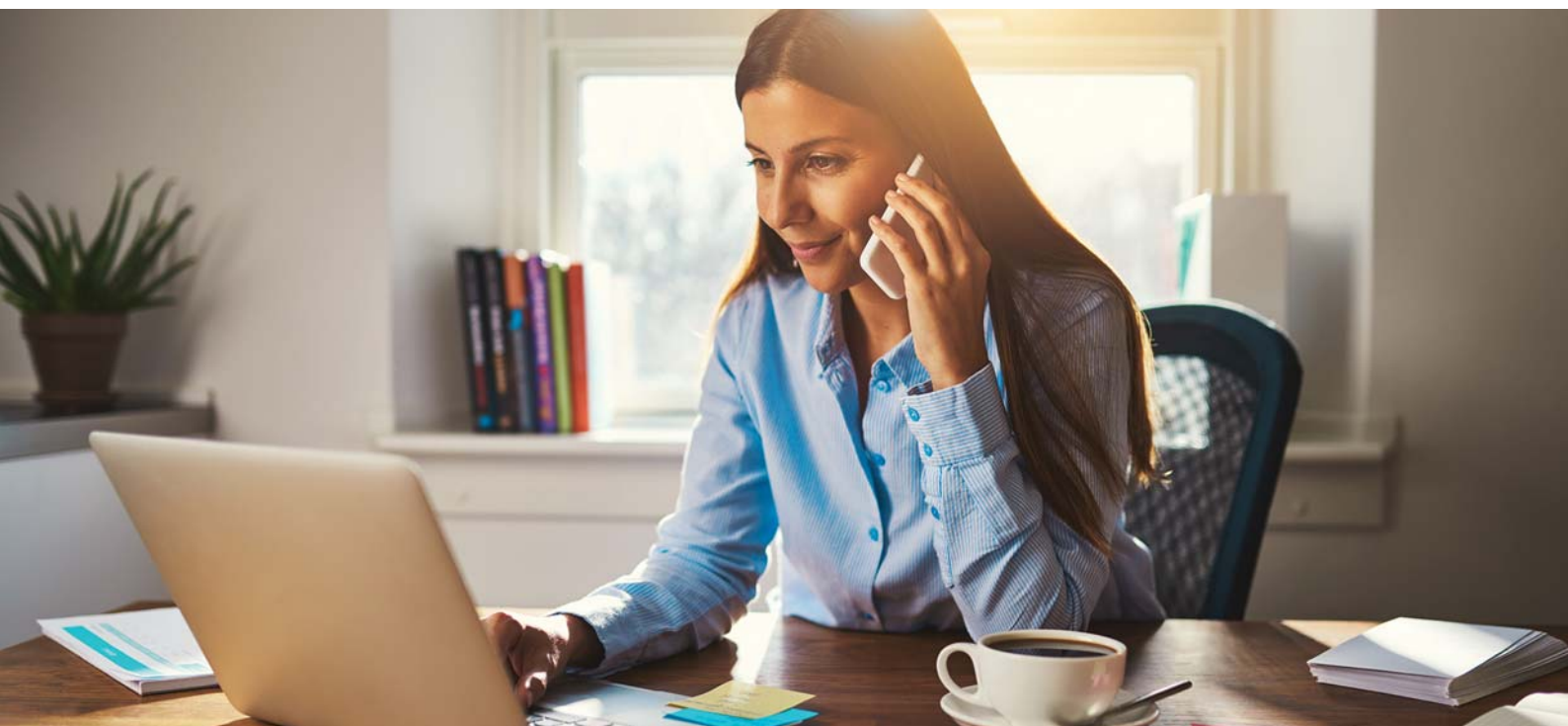
O amplo portfólio de projectos concluídos com sucesso da E24 abrange vários sectores, incluindo residencial, comercial, industrial, telecomunicações e governamental. Construimos nossa reputação com foco no cliente e versatilidade para resolver seus problemas. Nossas soluções personalizadas que colocam o estilo de vida e as necessidades dos clientes em sua essência. O E24 aproveita a tecnologia como soluciona problemas e facilitador.

É nesse espírito que E24 desenvolve soluções de energia direccionadas, personalizadas e sem interrupções para residências, vilas, empresas, edifícios, fábricas, vilas, operadores de telecomunicações e serviços públicos. A E24 trabalha constantemente para melhorar a economia e o estilo de vida de seus clientes, economizando no planeta.



## Informações Sobre Pedidos

Número Ref.	Descrição
S350-0225-150-12I	Solução de armazenamento de energia, série eVillage, 3x75A a 1 Pf, 550kWh, 220V, 50Hz, para até 150KWp de energia solar, 12 horas. Tempo de execução com carga de 50%
S350-0450-300-12I	Solução de armazenamento de energia, série eVillage, 3x150A a 1 Pf, 1100kWh, 220V, 50Hz, para até 300KWp de energia solar, 12 horas. Tempo de execução com carga de 50%
S350-0675-450-12I	Solução de armazenamento de energia, série eVillage, 3x225A a 1 Pf, 1650kWh, 220V, 50Hz, para até 450KWp de energia solar, 12 horas. Tempo de execução com carga de 50%
S350-0900-600-12I	Solução de armazenamento de energia, série eVillage, 3x300A a 1 Pf, 2200kWh, 220V, 50Hz, para até 600KWp de energia solar, 12 horas. Tempo de execução com carga de 50%
S350-1140-750-12I	Solução de armazenamento de energia, série eVillage, 3x380A a 1 Pf, 2750kWh, 220V, 50Hz, para até 750KWp de energia solar, 12 horas. Tempo de execução com carga de 50%
S350-1350-900-12I	Solução de armazenamento de energia, série eVillage, 3x450A a 1 Pf, 3300kWh, 220V, 50Hz, para até 900KWp de energia solar, 12 horas. Tempo de execução com carga de 50%



**E24**®

[www.e24solutions.com](http://www.e24solutions.com)

